

# **ID-RP2C firmware uploader**

(firmware revision 1.6)

操作説明書

# **Icom Inc.**

## 目次

1.	適合機種 .....	3
2.	動作環境 .....	3
3.	インストールの手順 .....	3
4.	アップデートの操作手順 .....	4
5.	エラー表示について .....	6

## 1. 適合機種

ID-RP2C uploader は、ID-RP2C のファームウェアを Revision 1.6 にアップデートするためのプログラムです。

## 2. 動作環境

### ■ パソコン

#### IBM PC/AT 互換機

133MHz 以上の CPU、CD ドライブ、LAN カードを搭載し、OS が要求する動作環境以上の性能に該当するもの

ディスプレイの解像度：800×600 ピクセル以上

ディスプレイの表示色：256 色以上

### ■ オペレーティングシステム

Microsoft® Windows® Vista

Microsoft® Windows® 7

Microsoft® Windows® 8 / 8.1

## 3. インストールの手順

インストールは必要ありません。CD 内の zip ファイルを展開し、実行します。  
詳細は次章「アップデートの操作手順」をご参照ください。

CD には展開済みの **IDRP2C\_uploader\_23.exe** ファイルが入っていますので、直接実行してください。

説明は 次ページの 4. (3) から となります。

## 4. アップデートの操作手順

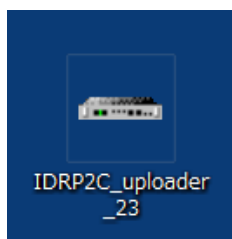
- (1) パソコンの LAN ポートと ID-RP2C の [10 BASE-T] コネクタを、市販の LAN ケーブル (ストレートタイプ) で接続して、ID-RP2C の電源を入れます。

設定に使用するパソコンには、ID-RP2C と通信できる固定 IP アドレスを事前に設定しておく必要があります。パソコンの IP アドレスの設定方法については、お使いになっているパソコン、または LAN カードに付属している取扱説明書をご覧ください。

- (2) 「ID-RP2C firmware uploader」を起動します。

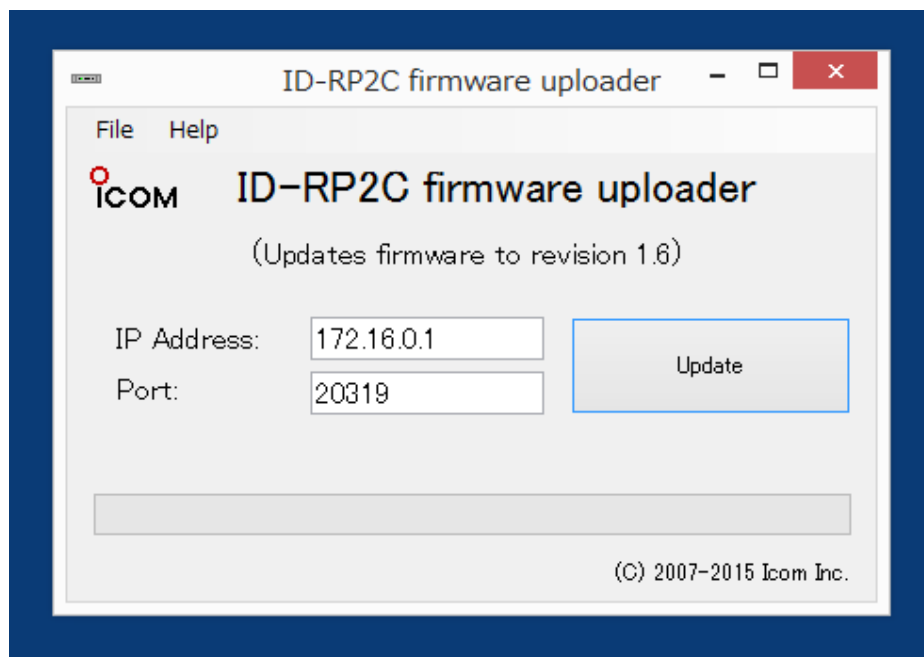
CD に入っている [IDRP2C\_uploader\_23.zip] は圧縮ファイルになっています。右クリックして、「すべて展開」を選んで、デスクトップに展開してください。

展開後、デスクトップにできた [IDRP2C\_uploader\_23] アイコンをダブルクリックして起動してください。

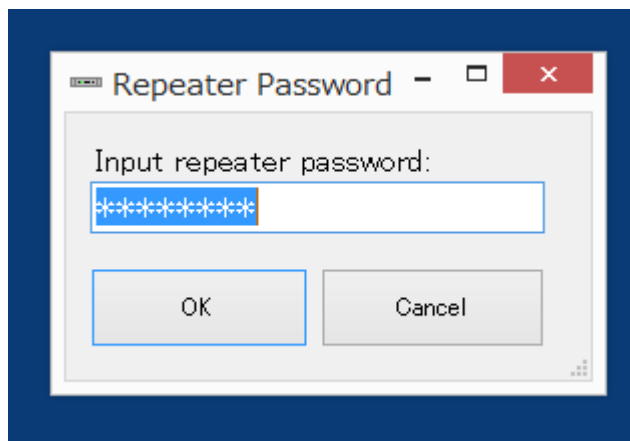


### ここから

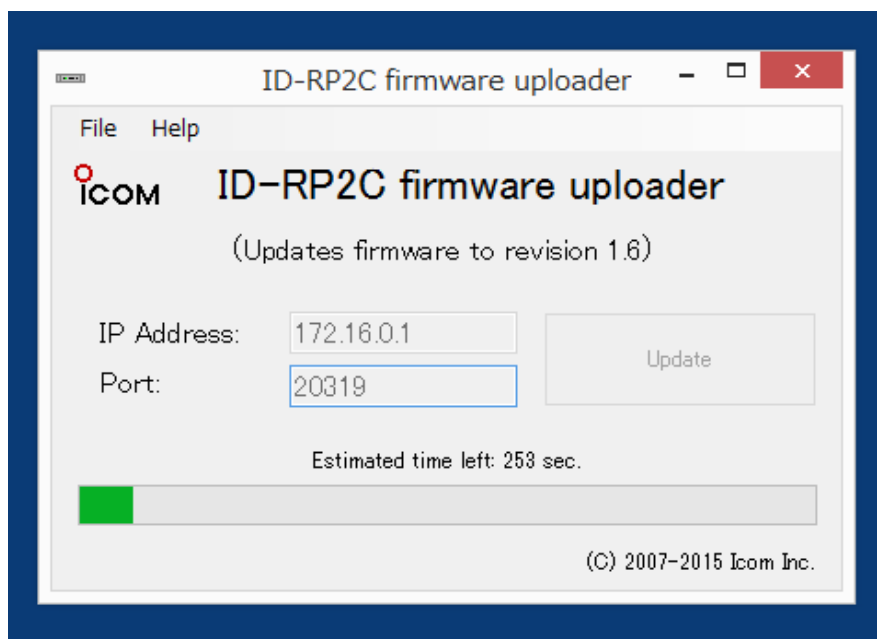
- (3) 「IP Address」と「Port」の欄に、レピータの IP アドレスとポート番号を設定し、[Update] ボタンをクリックして、アップデートを開始します。



(4) ID-RP2C のパスワードを聞かれますので、入力して[OK]をクリックします。



(5) アップデートが開始され、進行状況が表示されます。



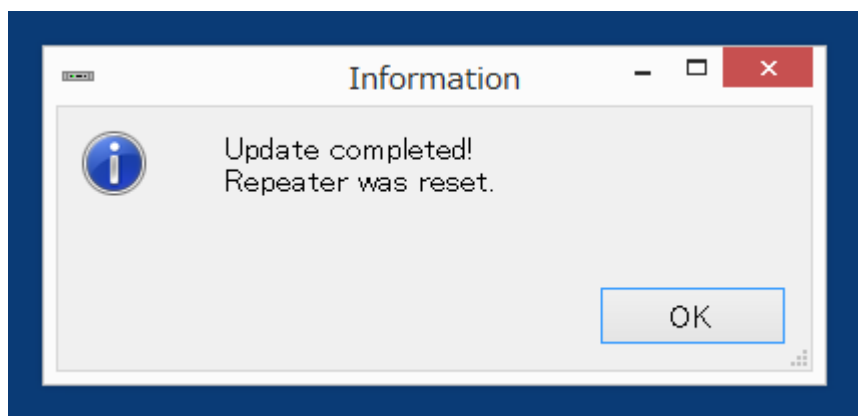
ご注意:

[Update] ボタンをクリックし、進行状況が表示されている状態になってからは、絶対に無線機やパソコンの電源を切ったり、LAN ケーブルを抜いたりしないでください。

エラーが出た場合は、本書「エラー表示について」をご覧ください。

※ 操作をやり直してもファームアップできないときは、弊社サポートセンターまでお問い合わせください。

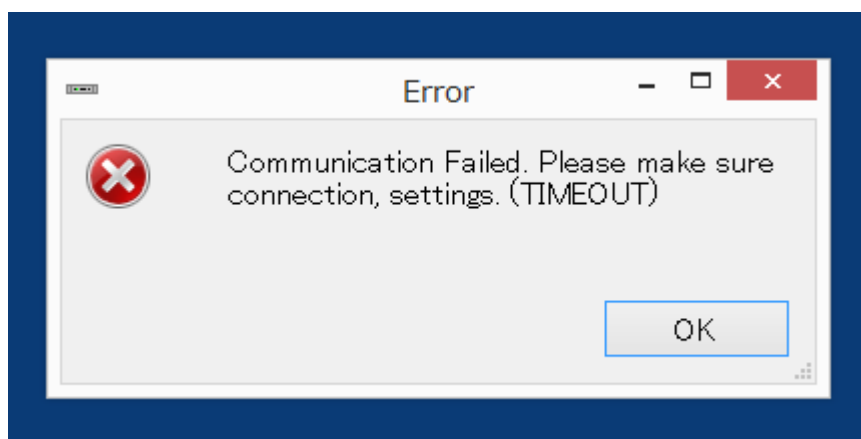
(6) 約5分程度でアップデートが完了します。ID-RP2Cが自動的にリセットされます。



## 5. エラー表示について

通信や接続に異常があるとき表示される画面と、その対処方法について説明します。

### (1) 接続エラー



上記のようなエラーメッセージが出た場合は、LAN ケーブルと ID-RP2C の接続、ID-RP2C の電源、接続先 IP アドレスと UDP ポートを確認してください。

(このエラー画面が出た状態であれば、無線機の電源を切ったり、LAN ケーブルを抜いたりしても問題ありません)。

確認後、[OK]をクリックして、本書「アップデートの操作手順」(3) から操作をやり直してください。